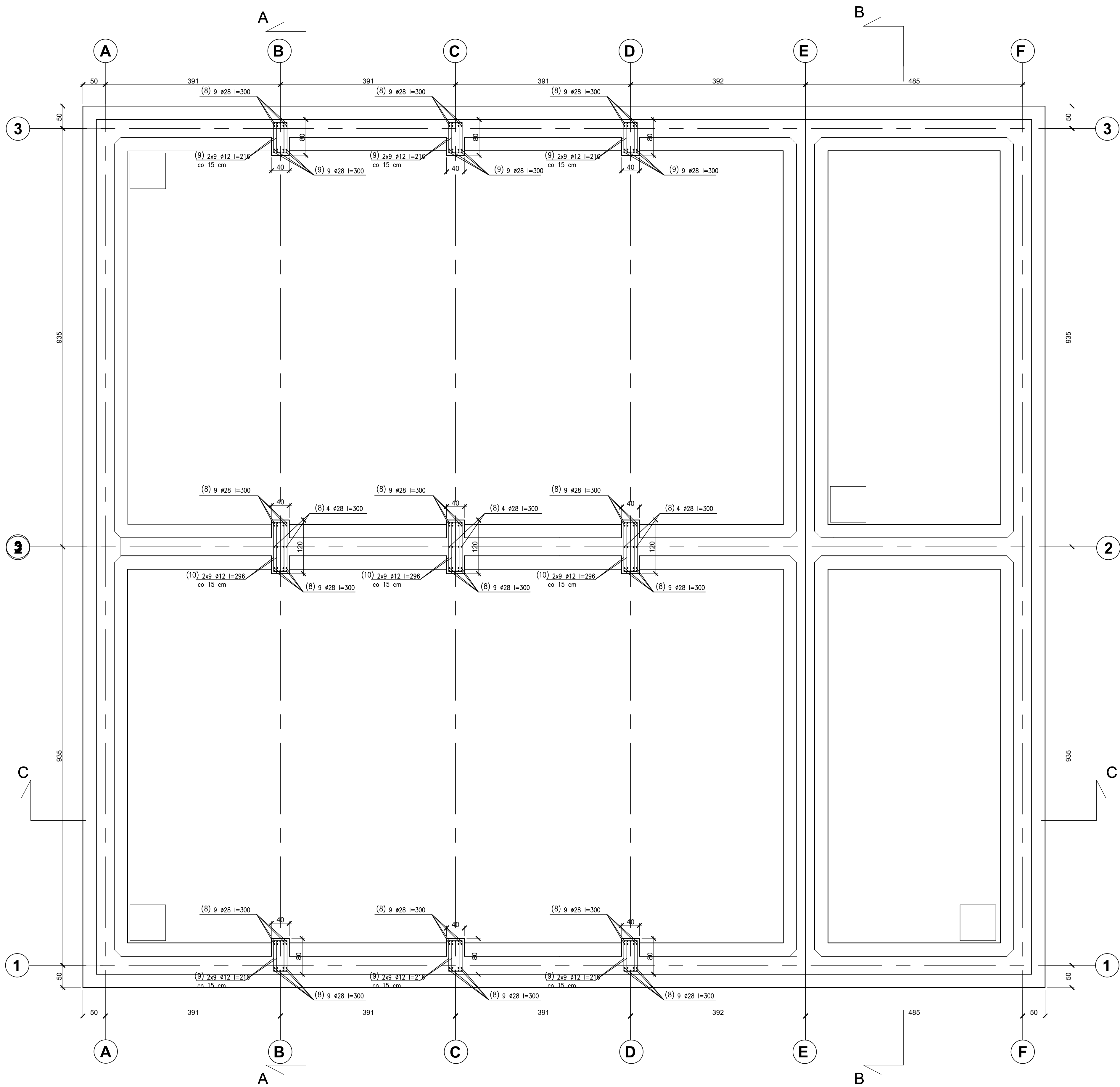


PPŁYTA FUNDAMENTOWA - RZUT KOTWIENIA SŁUPÓW
skala 1:50



UWAGA :

- Wymiary na rysunku podano w cm
- Rozpatrywać łącznie z rys. gabarytowym
- Z powodu występowania wód gruntowych 2,1 m p.p.t. należy obniżyć poziom wód gruntowych do poziomu posadowienia wg odrębnego projektu.
- Należy chronić wykop przed wodami opadowymi i przemarzaniem.
- Prace ziemne należy prowadzić tak aby nie naruszyć naturalnej struktury gruntu w dnie wykopu. W przypadku mechanicznego wykonywania wykopów, ostatnią 30 cm warstwę należy odsiać ręcznie.
- W przypadku naruszenia naturalnej struktury gruntu – lub upłynięcia gruntu – w dnie wykopu, grunt taki należy usunąć i zastąpić go chudym betonem lub podsypką piaskowo-żwirową lub gruzem betonowym
- Przed wykonaniem warstwy podkładu z chudego betonu należy wykonać badania stopnia zagęszczenia gruntu.
- W przypadku natrafienia na grunty nienośne należy wezwać nadzór autorski w celu potwierdzenia sposobu posadowienia.

OTULINY PRĘTÓW	
od góry	50 mm
od dołu	50 mm
z boku	50 mm

BETON: C30/37, W8, F150
STAL: A-IIIIN (EPSTAL B500SP)

PŁYTA FUNDAMENTOWA
RZUT KOTWIENIA SŁUPÓW
skala 1:50

RYS. nr 3